

**38^o CONGRESSO
NAZIONALE**



S M A R T E N D O
CERTEZZE *Vs* INNOVAZIONI



BOLOGNA - 9/10/11 NOVEMBRE 2023

PALAZZO DELLA CULTURA E DEI CONGRESSI, PIAZZA DELLA COSTITUZIONE, 4/A



Società Italiana
di Endodonzia

La SIE - Società Italiana di Endodonzia è la più importante società Scientifica in ambito endodontico, conta più di 1.000 Soci e organizza eventi formativi in tutta Italia.

La SIE annovera fra i suoi Soci le personalità più note dell'Endodonzia italiana, in ambito libero professionale e universitario; la Società Italiana di Endodonzia è il luogo in cui si sposano ed interagiscono l'Università ed il mondo della Libera Professione, dando vita ad un proficuo scambio di conoscenza teorica ed esperienza sul campo.

L'associazione promuove la diffusione dell'Endodonzia in tutta Italia organizzando corsi e congressi con un'offerta formativa e culturale che raggiunge capillarmente i Soci in tutto il territorio nazionale, grazie all'attività delle Macro Aree, ai Webinar ed alla ampia Biblioteca Virtuale a disposizione di tutti Soci, il tutto con l'unico scopo di accrescere, soprattutto fra i giovani, l'amore e l'interesse per la specialità.

L'organo ufficiale della società e il Giornale Italiano di Endodonzia, che gode fama di essere una delle più apprezzate riviste del settore in campo internazionale, sia per i contenuti degli articoli pubblicati, sia per la grafica. Viene inviato gratuitamente a tutti i Soci con cadenza semestrale.

Con il sostegno dell'Azienda di Promozione Turistica dell'Emilia Romagna



Lettera del Presidente

Cari Amici,

siamo finalmente arrivati all'apice del calendario culturale 2023 della Società Italiana di Endodonzia e sono orgoglioso di condividere con Voi il programma del 38° Congresso Nazionale SIE "SMART ENDO – Certezze Vs Innovazioni" che si svolgerà a Bologna il 9, 10 e 11 novembre.

La SIE ha, naturalmente, nel proprio DNA l'Endodonzia che è stata ed è, orgogliosamente unici, l'argomento mono tematico dei propri congressi, questo non significa limitare la nostra visione, ma, piuttosto, ampliarla e approfondirla condividendo le conoscenze e le esperienze di tanti Soci, che hanno duramente lavorato nella ricerca clinica e scientifica e che, come Relatori nelle varie sessioni congressuali, possono mettere a disposizione della nostra crescita professionale.

Quando cediamo alla multi disciplinarità non perdiamo mai il punto di vista endodontico e chiediamo a Relatori di altre Società Scientifiche di creare i giusti links fra la nostra e la loro specialità per offrire il miglior aggiornamento possibile e quindi quella ricaduta reale di capacità clinica che ciascuno di noi vuole riportare indietro quando partecipa ad un evento di aggiornamento specialistico.

Questo congresso in particolare è stato progettato non per essere un evento riservato ad un élite di super specialisti, ma per offrire ai Colleghi che affrontano la professione a 360° e soprattutto ai giovani che sempre di più operano come consulenti, una disamina semplice e lineare ma, come è giusto, di altissima qualità su tecniche, materiali e strumenti di assoluta attualità.

Abbiamo scelto il titolo SMART ENDO perché vogliamo condividere una nostra certezza: l'Endodonzia attuale è enormemente più facile e predicibile del passato, anche recente, ma, proprio per questo, l'operatore deve costruire un bagaglio aggiornato di conoscenze su strumenti, apparecchiature e materiali, soprattutto quelli più innovativi, nell'ambiente certificato, controllato e affidabile di una società scientifica come la SIE.

Il sotto titolo Certezze Vs Innovazioni rappresenta la filosofia del congresso che vuole offrire una disamina ragionata ed approfondita di quanto oggi può avvalersi di validazioni cliniche e scientifiche e di quanto invece, pur essendo novità e tuttavia già presenza costante nella nostra pratica quotidiana e nella pubblicità, deve ancora percorrere molta strada in questo senso.

Il tema ed il filo conduttore del congresso sono i materiali bioceramici, in tutte le loro formulazioni e relative applicazioni cliniche, e le nuove variazioni delle leghe NI-TI che applicate agli strumenti attuali ne hanno cambiato profondamente le caratteristiche tecniche, il modo di utilizzo e la stessa clinica. Le diverse sessioni affronteranno queste tematiche in macro aree cliniche dov'è i Relatori non sono stati chiamati a fare una semplice

relazione, ma a confrontarsi in un gruppo di lavoro specialistico per analizzare l'argomento in modo completo ed esaustivo.

Il futuro quindi è già nel nostro presente e il fatto che ancora, magari, non utilizziamo alcune tecnologie non significa che non siano già una realtà affidabile con cui dobbiamo acquisire familiarità. La SIE anticipa i tempi e propone il Corso Pre-Congresso del giovedì mirato su quest'ottica che avrà per tema "Il work-flow digitale in Endodonzia". Relatori esperti fonderanno sinergicamente conoscenze cliniche, tecnologiche ed informatiche per analizzare lo stato dell'arte attuale e darci la possibilità di applicarle immediatamente nel nostro lavoro di tutti i giorni.

Tutti noi sappiamo quanto sia fondamentale anche in Endodonzia un team affiatato e preparato. La SIE ha deciso di dedicare specificamente alle assistenti alla poltrona un'intera sessione di aggiornamento non solo sulle tecniche, i materiali, gli strumenti e le attrezzature endodontiche, ma, soprattutto, sulle modalità e le posizioni di lavoro al microscopio operatorio perché da sempre la nostra filosofia è che inSIEme si raggiungono i migliori risultati!

I Premi SIE, il Garberoglio per la ricerca scientifica in Endodonzia, il Lavagnoli – Riitano per la clinica, i case report ed i case series ed il Miglior Poster, offrono a giovani Colleghi e Studenti la possibilità di misurarsi in un contesto di eccellenza per un risultato prestigioso ed a noi tutti di valutare quale sia l'evoluzione reale della nostra specialità.

Tutto questo, ma non solo questo è il Congresso SIE 2023! La possibilità di incontrarci e di confrontarci direttamente, gli eventi sociali, le tavole cliniche SIE e quelle degli Sponsor, che a nome della Società ringrazio per il loro costante, attivo ed insostituibile supporto, la mostra merceologica per toccare con mano le novità, insieme con un programma scientifico e culturale di altissimo livello costituiscono un mix di opportunità umane e professionali veramente imperdibile.

Benvenuti al 38° Congresso Nazionale della Società Italiana di Endodonzia!

Mario Lendini

Presidente SIE



GIOVEDÌ 9 NOVEMBRE 2023

SALA ROSSA

9.00 - 13.00 RIUNIONE CONSIGLIO DIRETTIVO SIE

SALA VERDE

11.30 - 13.00 RIUNIONE CAS – COMMISSIONE ACCETTAZIONE SOCI

13.00 - 14.00 *LUNCH*

SALA EUROPA

14.00-15.30 - CORSO PRE-CONGRESSO (PARTE 1)

PRESIDENTI DI SESSIONE: ANTONIO CERUTTI e CARLO PRATI

IL WORK-FLOW DIGITALE IN ENDODONZIA

RELATORI: MATTEO BONACINA, CARLO MANGANO, GIUSEPPE CARRIERI, ROBERTO FORNARA

MATTEO BONACINA *‘Le tecnologie digitali 4.0 in un work-flow produttivo moderno’*

CARLO MANGANO *‘Le tecnologie digitali nella pratica clinica quotidiana in odontoiatria:
Gli strumenti per iniziare e le applicazioni cliniche predicibili’*

15.30 - 16.00 *COFFEE BREAK*

16.05 - 17.30 CORSO PRE CONGRESSO (PARTE 2)

GIUSEPPE CARRIERI *‘L’endodonzia chirurgica guidata’*

ROBERTO FORNARA *‘Endodonzia Ortograda in era digitale’*

17.35 - 18.00 TAVOLA ROTONDA E CHIUSURA LAVORI

18.00 - 19.00 ASSEMBLEA DEI SOCI

19.00 - 20.00 *APERITIVO*

VENERDÌ 10 NOVEMBRE 2023

SALA EUROPA

8.30 Cerimonia di apertura lavori e saluto del PRESIDENTE SIE **MARIO LENDINI**,

SESSIONE I - PRESIDENTE DI SESSIONE: MULTARI GIUSEPPE

“BIOMATERIALI: IL PUNTO NEI CASI COMPLESSI E CHIRURGICI”

9.00 **CARLO PRATI** *‘Biomateriali per Endodonzia Ortograda: aspetti clinici e biologici’*

9.40 **LUCA VENUTI** *‘Biomateriali nei Riassorbimenti Radicolari’*

10.15 - 10.55 *COFFEE BREAK*

SESSIONE II - PRESIDENTE DI SESSIONE: MARCO COLLA E PIO BERTANI

“BIOMATERIALI: IL PUNTO NEI CASI COMPLESSI E CHIRURGICI”

10.55 **FRANCESCO MAGGIORE** *‘L’Utilizzo di Biomateriali in Microchirurgia Endodontica’*

11.30 **FABIO GORNI** *‘MTA VS SUPER-EBA: follow-up a distanza e comparazione dei materiali nei casi chirurgici e non chirurgici’*

12.10 - 12.40 TAVOLA ROTONDA

12.40 - 13.00 COMUNICAZIONI SOCIETARIE

13.00 - 14.30 *LUNCH*

SESSIONE III - PRESIDENTE DI SESSIONE: CLAUDIA DETTORI E ITALO DI GIUSEPPE

“SAGOMATURA ENDODONTICA: IL PUNTO SU NI-TI, STRUMENTI E DETERSIONE”

14.30 **GIANLUCA GAMBARINI** *‘Evoluzione degli strumenti Ni-Ti: trattamenti termici e modalità di uso clinico’*

15.15 **MANUELE MANCINI** *‘Irrigazione e Detersione Endodontica: Certezze Cliniche ed Innovazioni Tecnologiche’*

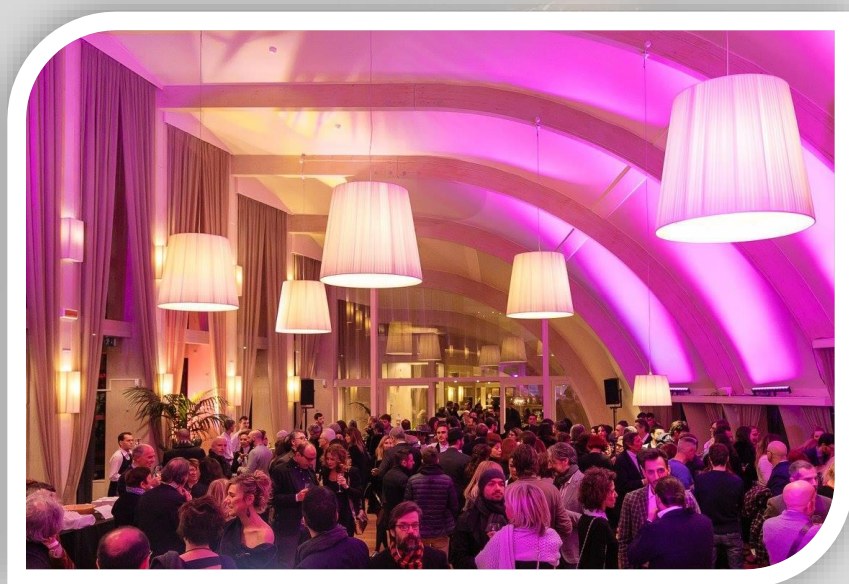
16.00 - 16.40 *COFFEE BREAK*

16.40 **ANDREA POLESEL** *‘La Sagomatura nella gestione dei casi endodontici complessi’*

17.20 TAVOLA ROTONDA

17.40 - 18.00 COMUNICAZIONI SOCIETARIE E CHIUSURA LAVORI

20.30 *Serata sociale - Apericena e Musica presso il Ristorante La Porta*



VENERDÌ 10 NOVEMBRE 2023

SALA ITALIA

COMUNICAZIONI LIBERE

9.05 **LUCIO DANIELE– NICOLA SIBILLA** *“È possibile preservare la vitalità pulpare in caso di carie estese con grandi esposizioni?”*

9.40 **LUIGI CECCHINATO – GIUSEPPE SQUEO** *“E3 Azure l'ultima evoluzione della sagomatura canalare”*

10.15 - 10.55 COFFEE BREAK

10.55 **MASSIMO CALAPAJ** *“Il trattamento chirurgico dei riassorbimenti radicolari”*

11.30 **VITO ANTONIO MALAGNINO** *“Scouting manuale e Scouting meccanico in rotazione continua e in reciprocazione: indicazioni limiti e considerazioni”*

12.05 **ARNALDO CASTELLUCCI** *“L'attivazione rapida e sicura delle soluzioni irriganti in Endodonzia”*

12.40 **MARIO PALMERI** *“Cementi bioceramici: meccanismi biologici e applicazioni cliniche”*

13.15 - 14.30 LUNCH

14.30 **MARCO CINELLI** *“Decision Making nelle tecniche di chiusura canalare, cos'è cambiato da ieri ad oggi”*

15.05 **RICCARDO TONINI** *“Cementi Bioceramici: La tecnica "Cold Molding" per evitare estrusioni apicali e favorire il riempimento tridimensionale del canale radicolare”*

15.40 **MATTEO PAPALEONI** *“L'utilizzo consapevole dei materiali di ultima generazione nel restauro del dente trattato endodonticamente in un'ottica adesiva e di minima invasività”*

16.15 – 16.45 COFFEE BREAK

16.45 **ALBERTO RIEPPI** *“Uso Combinato del microscopio operatorio e della CBCT per la risoluzione di due casi clinici complessi”*

17.20 TAVOLA ROTONDA

SALA VERDE

9.00 SESSIONE FINALE PREMIO GARBEROGLIO

Commissione: VASILIOS KAITASAS, MANUELE MANCINI, MASSIMO GAGLIANI

10.15 – 10.55 *COFFEE BREAK*

10.55 **SESSIONE FINALE PREMIO GARBEROGLIO**

Commissione: VASILIOS KAITASAS, MANUELE MANCINI, MASSIMO GAGLIANI

- **Associazione tra parodontite apicale e outcomes secondari di malattie cardiovascolari aterosclerotiche: uno studio caso-controllo**
Malvicini Giulia, Marruganti Crystal, Abu Leil Mustafa, Pasqui Edoardo, Di Donato Gianmarco, Grandini Simone, Gaeta Carlo.
- **Trattamento di rigenerazione pulpare negli elementi dentari permanenti necrotici ad apice immaturo: studio clinico osservazionale**
Costantino Antonello, Alovisi Mario, Pasqualini Damiano, Scotti Nicola, Comba Allegra, Palopoli Pietro, Berutti Elio.
- **Utilizzo di sistemi di navigazione guidata per la pianificazione e la realizzazione di interventi in Endodonzia Chirurgica: studio su cadavere**
Cortese Luca, Gibello Umberto, Pasqualini Damiano, Alovisi Mario, Cemenasco Andrea, Monasterolo Vittorio, Berutti Elio.
- **Nuovo metodo per l'esercitazione pre-clinica e l'auto-valutazione dell'apertura camerale utilizzando denti stampati 3D autoprodotti**
Artioli Francesco, Meglioli Matteo, Manfredi Maddalena, Macaluso Guido Maria, Mergoni Giovanni.
- **Accumulo di detriti di tessuto duro e capacità di sagomatura di Gentlefile, One Curve e Reciproc Blue in molari mandibolari**
Rosy Romeo Virginia, Wai Chan Chi, Neelakantan Prasanna, Pedullà Eugenio.
- **Analisi della dissoluzione di tessuto pulpare all'interno di un istmo utilizzando diversi protocolli di detersione: uno studio ex vivo**
Abdellatif Dina, Iandolo Alfredo, Verace Vincenza, Pisano Massimo, Amato Massimo

SALA VERDE

11.30 SESSIONE FINALE PREMIO LAVAGNOLI - RIITANO

Commissione: MARIA TERESA SBERNA, MARIA GIOVANNA BARBONI,
LUIGI SCAGNOLI

- **Valutazione al CLSM dei canali radicolari sottoposti ad un nuovo protocollo di otturazione tridimensionale**
Iandolo Alfredo, Abdellatif Dina, Gullà Renato, Calapaj Massimo, Amodeo Michele, Cecere Luigi.
- **Valutazione istologica ed al CLSM dei canali radicolari sottoposti ad un nuovo protocollo di detenzione "RUA" in Endodonzia chirurgica**
Iandolo Alfredo, Abdellatif Dina, Scorziello Michela, Cecere Luigi, Sangiovanni Giuseppe, Pisano Massimo, Amato Massimo.
- **Comunicazioni Endo-Sinusali**
Bugea Calogero, Cerutti Francesca, Sforza Francesco, Pedullà Eugenio.
- **Case report: ritrattamento ortografò elementi 3.5-3.6 con riabilitazione protesica e follow up ad 1 anno**
Muzzarelli Matteo Guido, Bertoletti Paolo, Francinelli Jacopo, Salvadori Matteo, Gaffuri Stefano, Salgarello Stefano.
- **Analisi comparativa della resistenza alla fatica ciclica di strumenti endodontici di nuova generazione**
Cantatore Giuseppe, Greco Katia, Cicero Giuseppe, Saladino Teresa, De Stefani Matteo, Mattioni Luca.
- **Studio morfometrico della complessità anatomica dei secondi molari mandibolari: una valutazione con Micro-CT**
Saladino Teresa, Cantile Nicola, Ferraro Costanza, Palmacci Matteo, Antonuccio Claudio, Magrì Chiara, Greco Katia, Cantatore Giuseppe.

13.00 - 14.30 LUNCH

FOYER 1° PIANO

11.20 - 13.00 SESSIONE PREMIO MIGLIOR POSTER SIE

AFFISSIONI CARTACEE DEI POSTER AMMESSI AL PREMIO

Commissione: MARIA VERONICA ORSI, ALFIO PAPPALARDO, FRANZ STUFFER

- 1. Ritattamento endodontico in denti otturati con bioceramici e guttaperca: protocollo operativo per la rimozione dei cementi ed entità della crescita batterica dopo il ritattamento**
Ferraro Costanza, Palmacci Matteo, Saladino Teresa, Cantile Nicola, Antonuccio Claudio, Pensa Vittorio, Greco Katia, Cantatore Giuseppe.
- 2. Microgap sulla superficie di taglio dopo apicectomia di denti trattati con tecnica del cono singolo**
Angerame Daniele, Gattesco Francesca, Porrelli Davide, Generali Luigi, Pedullà Eugenio.
- 3. Diagnosi, valutazione e trattamento dei riassorbimenti radicolari: studio osservazionale**
Mattalia Francesca, Alovisi Mario, Bianchi Caterina, Jacot-Descombes Yves, Pasinato Ludovico, Pasqualini Damiano, Berutti Elio.
- 4. Capacità di sigillo endodontico di cementi bioceramici di nuova generazione in anatomie endodontiche complesse: un'analisi alla Micro-CT.**
Greco Katia, Mattioni Luca, Magrì Chiara, Ferraro Costanza, Cantile Nicola, Sberna Maria Teresa, Cantatore Giuseppe, Saladino Teresa, Gherlone Enrico.
- 5. Quality of life postoperatoria dopo chiusura canalare con cementi bioceramici vs tecnica a caldo e cemento zoe: studio osservazionale**
Mosca Federico, Perondi Isabella, Mulas Gabriele, Fornara Roberto, Taschieri Silvio, Corbella Stefano.
- 6. Valutazione delle capacità di sigillo apicale di due cementi bioceramici di nuova generazione usati nella tecnica di otturazione con cono singolo**
Palmacci Matteo, Ferraro Costanza, Saladino Teresa, Cantile Nicola, Antonuccio Claudio, Pensa Vittorio, Cantatore Giuseppe, Greco Katia.
- 7. Otturazione canalare con cono singolo e nuovo cemento bioceramico vs sigillo apicale in MTA**
Rossi Alessia, Polesel Andrea, Benedicenti Stefano.

8. **Valutazione della capacità di sagomatura dei Protaper Ultimate e BlueShaper nei molari mandibolari: tramite tomografia microcomputerizzata**
Cantile Nicola, Saladino Teresa, Palmacci Matteo, Ferraro Costanza, Iacono Francesco, Greco Katia, Cantatore Giuseppe.
9. **Effetto della colla chirurgica sul controllo dell'emorragia e sulla qualità di vita dopo la microchirurgia endodontica: uno studio clinico randomizzato**
Balocco Alice, Alovise Mario, Pasqualini Damiano, Giordano Lia, Moccia Edoardo, Scotti Nicola, Berutti Elio.
10. **Terapia della polpa vitale in denti permanenti maturi: case series**
Esposito Luigi, Iaculli Flavia, Armogida Niccolò Giuseppe, Cerner Mariangela, Simeone Michele, Rengo Sandro.
11. **Valutazione dell'efficacia del training haptic virtuale in endodonzia microchirurgica**
Fullone Andrea, Carpegna Giorgia, Pasqualini Damiano, Alovise Mario, Scotti Nicola, Comba Allegra, Berutti Elio
12. **La scelta del flap design in endodonzia chirurgica**
Perondi Isabella, Taschieri Silvio, Fornara Roberto, Fortunati Claudia, Mulas Gabriele, Zaro Maria Vittoria, Corbella Stefano.
13. **Caratterizzazione anatomica di molari mandibolari mediante tecnica di tomografia computerizzata a fascio conico (CBCT) con valutazione delle variabili ottenute e del conseguente impatto clinico**
Finotello Leonardo, Lanzilotti Michele, Acconciaioco Serena, Vavassori Emilio, Sberna Maria Teresa, Greco Katia, Cantatore Giuseppe.

13.00 - 14.30 *LUNCH*

SESSIONE IV - PRESIDENTE DI SESSIONE: DAMIANO PASQUALINI E SANDRO RENGO
“I BIOMATERIALI: IL PUNTO NELL’OTTURAZIONE ENDODONTICA”

9.00 **FRANCESCO IACONO - CHIARA PIRANI** *‘Cementi Bioceramici: evidenza scientifica e indicazioni cliniche’*

9.40 PREMIAZIONI VINCITORI SESSIONI FINALI PREMI SIE:

- **PREMIO CONTEST FOTOGRAFICO** (5 min. per premio)

Commissione Comunicazione

- **PREMIO LAVAGNOLI – RIITANO** (10 min.)

Commissione: MARIA TERESA SBERNA, MARIA GIOVANNA BARBONI,
LUIGI SCAGNOLI

10.15 - 10.55 *COFFEE BREAK*

10.55 **DENISE IRENE KARIN PONTORIERO** *‘Uso dei Sealers Bioceramici con guttaperca a freddo ed a caldo: dati di laboratorio e clinici’*

11.35 PREMIAZIONI VINCITORI SESSIONI FINALI PREMI SIE

- **PREMIO RICCARDO GARBEROGLIO** (15 min.)

Commissione: VASILIOS KAITASAS, MANUELE MANCINI, MASSIMO GAGLIANI

- **PREMIO MIGLIOR POSTER SIE** (10 min.)

Commissione: MARIA VERONICA ORSI, ALFIO PAPPALARDO, FRANZ STUFFER

SESSIONE V - PRESIDENTE DI SESSIONE: MASSIMO ZERBINATI E MAURIZIO BOSCHI
“I BIOMATERIALI: IL PUNTO NELL’OTTURAZIONE ENDODONTICA”

12.20 **ELISABETTA COTTI** *‘I cementi idraulici/bioattivi nella polpa vitale e nei casi traumatici, protocolli terapeutici’*

13.00 **FILIPPO CARDINALI** *‘Cementi Bioceramici pre-miscelati: ergonomia, ritrattabilità ed outcome’*

13.40 - 14.00 TAVOLA ROTONDA

14.00 - 14.30 Chiusura lavori e saluto del PRESIDENTE

SABATO 11 NOVEMBRE 2023

SALA ITALIA

“L’ASSISTENZA IN ODONTOIATRIA A 360°”

CORSO DI AGGIORNAMENTO CON SIMULAZIONI PRATICHE

RELATORE MAURO RIGOLONE

08.30 REGISTRAZIONE PARTECIPANTI

09.00 – 11 .00 INTRODUZIONE

- **ERGONOMIA**
- **CONCETTI DI BASE**
- **POSIZIONI IDEALI DI LAVORO**
- **TEAMWORK**
- **LAVORO A 4 E 6 MANI**

11.0 – 13.00 ENDODONZIA MODERNA

- **COS’È L’ENDODONZIA**
- **ENDODONZIA ORTOGRADA E CHIRURGICA**
- **GESTIONE MODERNA DEGLI STRUMENTI ENDODONTICI**
- **ERGONOMIA ENDODONTICA**

13.00 - 14.00 *Breve pausa per Light lunch*

14.00 - 16.00 STERILIZZAZIONE E SIMULAZIONI PRATICHE

- **CONCETTI BASILIARI**
- **ERGONOMIA IN STERILIZZAZIONE**
- **AGGIORNAMENTO DEL PROTOCOLLO DI STERILIZZAIZONE**
- **SICUREZZA DEI PROCESSI DI DECONTAMINAZIONE, DISINFEZIONE E STERILIZZAZIONE**

Al termine del corso i partecipanti riceveranno un link per un webinar della durata di 3 ore.

➤ QUOTA ISCRIZIONE € 150,00 + IVA p.p.

Per le Assistenti dei Soci Attivi SIE

➤ QUOTA AGEVOLATA € 100,00 + IVA (per persona per un massimo tre persone)

IL PRESENTE CORSO, DELLA DURATA DI 10 ORE COMPLESSIVE, VALE AI FINI DELL'AGGIORNAMENTO ANNUALE PREVISTO PER LE ASSISTENTI ALLA

AREA EXPO

TAVOLE CLINICHE SPONSORIZZATE

**SIMIT DENTAL
SWEDEN & MARTINA**

**EDGE ENDO
MORITA**

**ACTEON
COLTENE
DE GIORGI
KOMET**

TC1 Venerdì 10 Novembre dalle 10.15 alle 10.55

PALAZZI FLAVIO

BLUESHAPER PRO®: ALL IN ONE

Abstract

Upgrade nella sintesi tra semplificazione delle strategie di sagomatura, mininvasività e predicibilità nel controllo dell'infezione endodontica, i BlueShaper PRO® (dual wire system) coniugano in un'unica sistemica di preparazione canalare, trattamenti termici diversi della stessa lega in nichel-titanio, con soluzioni pink/gold e blue/gold in ogni singolo strumento che implementano la capacità di taglio, di penetrazione in senso apicale e di resistenza allo stress torsionale dei BlueShaper® preservandone flessibilità e resistenza alla fatica ciclica.

TC2 Venerdì 10 Novembre dalle 13.00 alle 13.45

PALAZZI FLAVIO

SLIMSHAPER® & APICALSHAPER®: MININVASIVITÀ ED EFFICIENZA NELLA SAGOMATURA DEI SISTEMI CANALARI

Abstract

La sfida più suggestiva nella gestione clinica dei sistemi dei canali radicolari è conciliare mininvasività ed efficacia clinica nel controllo dell'infezione endodontica primaria, secondaria e/o persistente, superficiale e/o profonda.

La variabilità dell'anatomia endodontica e dei patterns microbiologici con cui ci si confronta richiede strategie di sagomatura individualizzate al fine di preservare la struttura dentaria residua corono-radicolare e la dentina peri-cervicale in particolare, prevenire il rischio di alterazioni iatrogene dell'anatomia apicale e di

fratture radicolari, assicurare qualità ed efficacia nella detersione meccanica e chemiomeccanica anche in curve apicali e medie severe, in canali stretti e lunghi, in sezioni trasverse canalari e/o apicali ovalari o flat.

La sistemica SlimShaper® (the first trialloy shaping system) è un primo tempo di semplificazione intelligente delle strategie di sagomatura (numero, tipologia e sequenza di strumenti) nel rispetto di mininvasività e predicibilità nel controllo dell'infezione endodontica; le potenzialità di tre "diverse leghe" (o trattamenti termici diversi della stessa lega in nichel-titanio) in files differenti di una unica sistemica di preparazione; la versatilità concettuale della sistemica che apre all'utilizzo di strategie di sagomatura combinate con finishing files altamente flessibili per geometria e trattamento termico (ApicalShaper®) in casi anatomicamente e microbiologicamente complessi.



Per iscrizioni:
Lucia Gadioli

education@simitdental.it

TC3 Venerdì 10 Novembre dalle 13.45 alle 14.30

MANCINI MARIO

L' MTA E I SUOI DERIVATI BIOCERAMICI, UN MATERIALE ANCORA IN GRADO DI STUPIRE

Abstract

Sono ormai trascorsi 30 anni dalla prima comparsa del Mineral Trioxide Aggregate ed ancora questo prodotto è in grado di stupirci!

Dal mio punto di vista clinico è quello che ha rivoluzionato maggiormente la possibilità di recupero di elementi compromessi ad un tal livello che in precedenza sarebbero stati estratti!

Sono da qualche anno in commercio anche formulazioni diverse dalla solita "polvere/liquido": un PUTTY che è molto utile negli incappucciamenti e naturalmente il cemento BIOCERAMICO più fluido che si utilizza in fase di otturazione insieme ai coni di guttaperca.

Oggi è obbligatorio per un ambulatorio di qualità poter proporre nel piano di trattamento l'utilizzo di MTA in tutte le situazioni in cui si rende necessario.



Per iscrizioni:
Lucia Gadioli
education@simitdental.it

TC4 Venerdì 10 Novembre dalle 16.00 alle 16.40

PALAZZI FLAVIO

RECIPROCATION 3.0: EXCALIBUR® FILES

Abstract

Il movimento reciprocante è una valida alternativa alla rotazione continua nella detersione chemio-meccanica dello spazio endodontico, sebbene l'evidenze disponibili sia controversa in merito all'efficienza nella detersione meccanica (vs rotazione continua) e nella prevenzione dell'estrusione in senso apicale di detriti.

Le proprietà meccaniche degli strumenti in nichel-titanio (efficienza di taglio, resistenza a torsione e fatica ciclica, potenzialità di utilizzo) e il rispetto dell'anatomia canalare e radicolare risultano sicuramente implementati; le strategie di sagomatura semplificate; i tempi di preparazione e il rischio di errori procedurali e danni iatrogeni ridotti; l'incidenza di microfratture radicolari a partenza apicale e/o coronale risulta equivalente o inferiore (single file vs sistemi a sequenza completa).

L'analisi delle potenzialità e delle possibilità del movimento reciprocante e delle significatività correlate, nella geometria degli strumenti, nelle proprietà meccaniche delle leghe, nella cinematica e nelle strategie di sagomatura, ha definito quantitativamente e qualitativamente l'evidenze disponibili; ha descritto negli ultimi anni un percorso di sviluppo dei files reciprocanti.

Reciprocation 3.0 è il momento della sintesi e della prospettiva.

TC5 Sabato 11 Novembre dalle 10.15 alle 10.55

MANCINI MARIO

L' MTA E I SUOI DERIVATI BIOCERAMICI, UN MATERIALE ANCORA IN GRADO DI STUPIRE

Abstract

Sono ormai trascorsi 30 anni dalla prima comparsa del Mineral Trioxide Aggregate ed ancora questo prodotto è in grado di stupirci!

Dal mio punto di vista clinico è quello che ha rivoluzionato maggiormente la possibilità di recupero di elementi compromessi ad un tal livello che in precedenza sarebbero stati estratti!

Sono da qualche anno in commercio anche formulazioni diverse dalla solita "polvere/liquido": un PUTTY che è molto utile negli incappucciamenti e naturalmente il cemento BIOCERAMICO più fluido che si utilizza in fase di otturazione insieme aironi di guttaperca.

Oggi è obbligatorio per un ambulatorio di qualità poter proporre nel piano di trattamento l'utilizzo di MTA in tutte le situazioni in cui si rende necessario.

TAVOLE CONGIUNTE



Per iscrizioni:
Education and Events Dpt.
education@sweden-martina.com

TC6 Venerdì 10 Novembre dalle 10.15 alle 10.45

TC7 Venerdì 10 Novembre dalle 13.30 alle 14.15

TC8 Sabato 11 Novembre dalle 10.00 alle 10.30

VINIO MALAGNINO - FILIPPO ANTONINI - GIUSEPPE CASTORANI

GENERAZIONE MTWO: ROTAZIONE CONTINUA E RECIPROCAZIONE.

**NUOVI PUNTI D'ARRIVO PER L'USO RAZIONALE DEGLI STRUMENTI ESISTENTI,
NUOVI PUNTI DI PARTENZA PER STRUMENTI FUTURI**

Abstract

Gli M2 sono degli strumenti le cui caratteristiche permettono un utilizzo secondo modalità varie, che consentono comunque di ottenere sempre i risultati voluti. Nel corso degli anni il loro utilizzo ha permesso però di evidenziare delle peculiarità che hanno suggerito dei modi più razionali oltreché efficienti. I parametri che sono stati particolarmente valutati e che hanno portato a suggerire un utilizzo secondo aspetti peculiari, sono la velocità di rotazione e il torque; un altro aspetto riguarda le strategie di preparazione che hanno dato origine al concetto di preparazione simultanea, ma che in alcune circostanze, sempre utilizzando gli M2 in misure diverse, vede l'utilità di usare anche strategie crown-down e step-down. Un ulteriore aspetto riguarda il movimento adoperato nell'uso degli strumenti: 1) rotazione meccanica, 2) rotazione manuale, 3) reciprocazione. Per quanto riguarda la reciprocazione è recente l'osservazione di come efficace sia l'uso di un certo tipo di angolo di rotazione e controrotazione anch'essi peculiari (seppure altri angoli "obbligatori" con altri strumenti possano essere usati) e che associati a certe velocità

e torque, portano comunque a mantenere il principio forse fondamentale della filosofia Mtwo: avanzamento spontaneo degli strumenti in modo da evitare sollecitazioni torsionali, nonché rischio di gradini; gli aspetti allo studio sono tanti: dalle misure degli strumenti, alla lega ideale e altro. Di tutto questo si parlerà nel corso della tavola clinica.



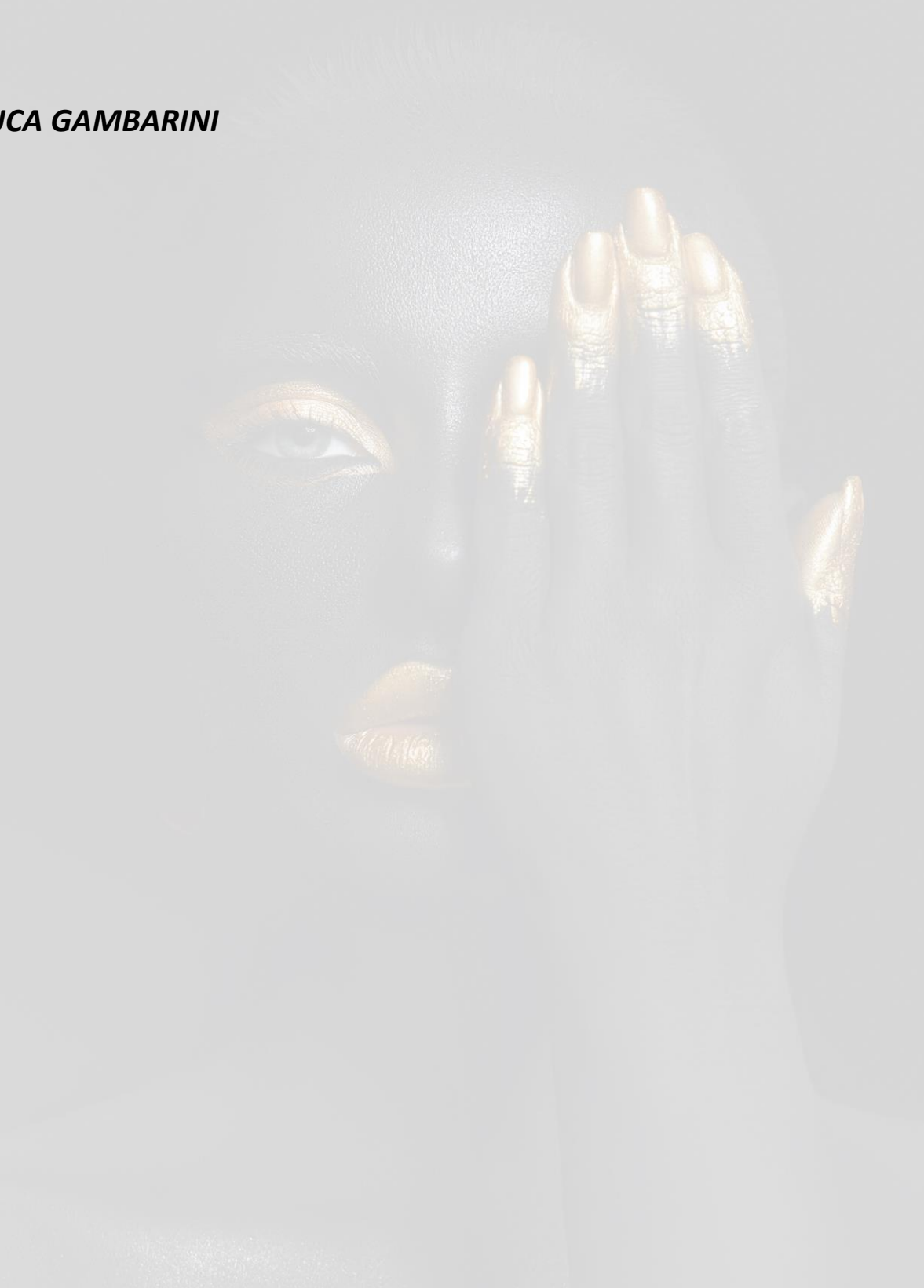


EDGEENDO®

Per iscrizioni:
corsi@dentalrey.it

TC9 Sabato 11 Novembre dalle 10.00 alle 10.30
TC10 Sabato 11 Novembre dalle 11.45 alle 12.15

GIANLUCA GAMBARINI



TC11 Venerdì 10 Novembre dalle 11.00 alle 11.30

TC12 Venerdì 10 Novembre dalle 13.30 alle 14.30

GABRIELE RAGUCCI

LA SAGOMATURA CANALARE ASSISTITA

Abstract

Lo scopo di tale data sarà quello di fornire ai partecipanti il corretto protocollo per gestire la sagomatura dei canali radicolari essendo questa la fase cruciale per il successo della terapia endodontica

I Dott. Gabriele Ragucci, laureato in odontoiatria e protesi dentale presso Universidad Europea de Valencia, ha ottenuto il Diploma di Odontoiatria Conservativa Estetica presso la Universidad Publica de Valencia. Socio attivo SIDOC, socio ordinario della Società italiana di endodonzia, Socio dell'Accademia italiana di odontoiatria conservativa e restaurativa. Professore al Master di endodonzia università di Valencia Professore al Master di endodonzia università di Siena

TC13 Venerdì 10 Novembre dalle 13.30 alle 14.15

TC14 Venerdì 10 Novembre dalle 16.00 alle 16.40

FABIO GORNI

LA CORRETTA SELEZIONE DELLE PUNTE ULTRASONICHE NEL RITRATTAMENTO ENDODONTICO

Abstract

L'uso degli ultrasuoni in Endodonzia clinica e chirurgica è ormai una tecnica consolidata da tempo, ma quello che spesso sfugge è la grande differenza degli inserti che hanno caratteristiche e utilizzi molto diversi. Nel workshop analizzeremo le possibili applicazioni di alcune punte ultrasoniche, in funzione delle loro caratteristiche e delle diverse situazioni cliniche affrontabili.

TC15 Venerdì 10 Novembre dalle 13.30 alle 14.00

TC16 Venerdì 10 Novembre dalle 14.00 alle 14.30

GIANLUCA FUMEI

STRATEGIE PER UNA ENDODONZIA SICURA LA SISTEMATICA HYFLEX AL NOSTRO SERVIZIO

Abstract

Nell'ultimo decennio l'evoluzione tecnologica ha impresso un radicale cambiamento al modo in cui approcciamo le terapie endodontiche. Nel corso della serata seguiremo il percorso che il nostro strumentario ha seguito per capire come le migliorie apportate nel corso degli anni facilitano il nostro compito di odontoiatri. Verrà analizzato come l'utilizzo dei files Hyflex ci permetta di affrontare con più tranquillità le sfide che ogni giorno la clinica ci pone. L'endodonzia sta diventando più democratica grazie alla tecnologia ed avere a disposizione una sistemica integrata che parte dall'apertura camerale ed arriva alla ricostruzione ed alla riabilitazione protesica, può certamente migliorare i risultati e la predicibilità della nostra endodonzia quotidiana



CARLO DE GIORGI

Per Iscrizioni:
Ing. Marco Piazzalunga
marco.piazzalunga@degiorgi.it

TC17 Venerdì 10 Novembre dalle 14.00 alle 14.45

GIUSEPPE CARRIERI

L'UTILIZZO DELLA PIEZOCHIRURGIA NELLA PRATICA CLINICA

Abstract

Negli ultimi anni si è sempre più diffusa e sviluppata la chirurgia piezo-elettrica in odontoiatria.

Con i suoi molteplici benefici la piezo-chirurgia rappresenta un'alternativa imprescindibile per svariate situazioni cliniche : nessun riscaldamento per l'osso, assenza di liberazione di interleuchine, nessuna lesione ai tessuti molli, ed un comfort nonché una ripresa per il paziente (nel post-operatorio) imparagonabile a qualsiasi altra possibilità chirurgica. Nel nostro corso parleremo di tutto questo e non solo: facilità di utilizzo, velocità nelle estrazioni, speed crest, sinuslift, e tutto quello che ad oggi rende la piezo-chirurgia una necessità di ogni clinica dentale.



CARLO DE GIORGI

Per Iscrizioni:
Ing. Marco Piazzalunga
marco.piazzalunga@degiorgi.it

TC18 Venerdì 10 Novembre dalle 16.00 alle 16.45

ARNALDO CASTELLUCCI

L'ENDODONZIA MODERNA NELLA PRATICA QUOTIDIANA

Abstract

L'endodonzia non è mai stata così facile e predicibile : ad oggi abbiamo strumenti validissimi, alla portata di tutti, in grado di eseguire la più corretta e sicura procedura endodontica sotto microscopio.

Nel nostro corso illustreremo tutto ciò che è a disposizione dell'odontoiatra moderno per risultati di gran successo : delle sorgenti ad ultrasuoni e suoi inserti specificamente studiati per utilizzo al microscopio, ai precisissimi localizzatori apicali di ultima generazione, passando per i portatori di calore e pistole per estrusione di guttaperca termoplastica, e non da ultimo i micromotori endodontici di ultima tecnologia studiati per adattarsi ad ogni tipo di file ed applicazione.



TC19 Venerdì 10 Novembre Dalle 10.15 alle 10.45

TC20 Venerdì 10 Novembre Dalle 13.30 alle 14.30

TC21 Sabato 11 Novembre Dalle 11.45 alle 12.15

MATTEO PAPALEONI

FQ: IL SISTEMA ROTANTE UNICO PER UN'ENDODONZIA DI SUCCESSO

Abstract

Il nuovo sistema rotante FQ, con trattamento termico Q, presenta una sezione trasversale a doppia "S" con un'eccezionale efficienza di taglio che migliora la capacità di asportazione dei tessuti infetti in maniera non invasiva che trovano massima espressione utilizzati in abbinamento con il micromotore brushless EnGO. Il sistema FQ, versatile e adattabile all'anatomia canalare, salvaguarda la struttura dentale e rispetta la morfologia naturale del canale radicolare.

Strumenti flessibili allo stato dell'arte senza compromettere la capacità di taglio grazie alla conicità interna variabile (brevetto Komet) e conicità esterna costante (.04 e .06)

Verranno inoltre descritti tutti i vantaggi della tecnica di chiusura a freddo con il Bioceramico di ultima generazione KometBioSeal



TC22 Venerdì 10 Novembre Dalle 16.00 alle 16.30

TC23 Sabato 11 Novembre dalle 10.00 alle 10.30

CARLO GAETA

PROCODILEQ: IL SISTEMA RECIPROCANTE PER TUTTO E PER TUTTI

Abstract

La moderna endodonzia si avvale di strumenti sempre più avanzati con particolare attenzione alla riduzione dei tempi e dei costi per la sagomatura del canale.

Il rischio dell'utilizzo di un solo strumento è quello di aumentarne la fatica ciclica durante la strumentazione. ProcodileQ, insieme al micromotore endodontico Endo Pilot rappresenta la nuova era della strumentazione reciprocante. Il nuovo sistema di controllo della forza torcente, insieme ad una lega che conferisce resistenza ma anche flessibilità, pone questo sistema come riferimento nel panorama endodontico mondiale. La tavola clinica si prefigge l'obiettivo di capire tutte le caratteristiche del sistema con un approccio clinico differito.

Il movimento brevettato ReFlex del micromotore EndoPilot esalta le caratteristiche dello strumento unendo i vantaggi offerti dal movimento rotante e da quello reciprocante.

Verranno inoltre descritti tutti i vantaggi della tecnica di chiusura a freddo con il Bioceramico di ultima generazione KometBioSeal.



CORSI CONGRESSUALI

Sabato 11 Novembre dalle 15.00 alle 16.30

SALA ROSSA

STEFANO BUT

RELAZIONI E NUMERI, DUE AMBITI ANTITETICI, MA FONDAMENTALI PER UNA CORRETTA GESTIONE DELLO STUDIO ODONTOIATRICO

Abstract

Cosa c'entrano le relazioni con i numeri? Come curare le relazioni e monitorare i numeri giusti può portarti a vivere con serenità la gestione del tuo studio?

La gestione di uno studio odontoiatrico non è necessariamente una attività complessa o che richieda tanto tempo se si conoscono gli elementi chiave sui quale agire. Le Persone per le Persone: siete prima di tutto una squadra di persone che ha la missione di migliorare la salute di altre persone. Di conseguenza le Relazioni diventano un fattore fondamentale. Non esiste uno studio odontoiatrico di successo che non abbia investito e continui ad investire sul migliorare la relazione con i pazienti, ma soprattutto la relazione tra le risorse interne mettendole nella condizione di trasmettere quel benessere che i pazienti cercano. I Numeri ci permettono dall'altro lato di confermare o smentire le nostre sensazioni, quindi sono fondamentali per comprendere cosa è successo fino ad ora e cosa succederà in futuro. È sufficiente monitorare pochi indicatori per poter capire quali azioni devono essere implementate per raggiungere gli obiettivi desiderati. I Numeri sono importanti, ma sono una conseguenza di buone relazioni. Avere sotto controllo la gestione del proprio studio odontoiatrico significa prima di tutto curare la parte legata alle relazioni e alla organizzazione e di conseguenza comprendere i numeri generati ed essere in grado di fare le scelte giuste.

Sabato 11 Novembre dalle 15.00 alle 16.30

SALA VERDE

MANUELE MARCON

MARKETING, BRANDING E PERSONAL:

BRANDING COME STRUMENTI STRATEGICI

Abstract

Cosa c'entra il marketing e il branding con uno studio dentistico? Qual è il ruolo che il branding può avere su un singolo professionista? Come impostare in modo scientifico una strategia di marketing funzionale al proprio mercato?

Troppo spesso si pensa che marketing coincida con la pubblicità o con pratiche di comunicazione scorrette.

Esiste, invece, un marketing sano ed affascinante che permette di trovare la strategia di posizionamento corretto, basandosi sull'ascolto dei pazienti.

Dall'altro lato, il branding aiuta a declinare la strategia e a far emergere la propria identità unica e differenziante sul mercato.

Costruire il proprio brand significa diventare visibili, riconoscibili e attraenti, senza la necessità di "svendersi" sul mercato con pubblicità o annunci ai limiti dell'etica professionale.

CONTEST FOTOGRAFICO SIE 2023



#SIEis

Oltre ad essere un'importantissima Società Scientifica, la SIE è una grande comunità di amici: attorno all'attività clinica e scientifica ruota un mondo di condivisione, amicizia e positività.

Il 38° Congresso Nazionale SIE è un'occasione per condividere momenti ed emozioni.

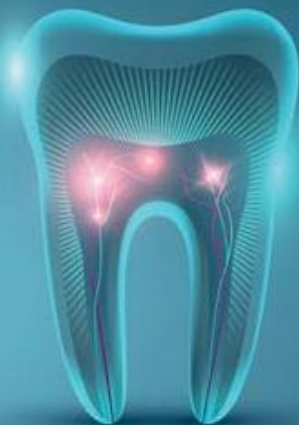
La SIE è fatta da ognuno di Voi, mostraci la "TUA SIE"!
Condividi con noi IL TUO CONGRESSO!

REGOLAMENTO

1. Seguire le pagine Social della Società (Facebook, Instagram e LinkedIn);
 2. Avere un profilo aperto su Instagram;
 3. Creare post + storia taggando la Società e usando l'# ufficiale #SIEis;
 4. Taggare 3 amici e/o Colleghi che dovranno a loro volta ricondividere e proseguire taggandone altri 3.
- Saranno accettate foto (selfie e non), disegni o testi che mostrino come vivi il 38° Congresso Nazionale;
 - Potrai condividere le fasi di organizzazione e preparazione al Congresso e la tua vita durante l'Evento stesso;
 - Non sono ammessi riferimenti a marchi e o contenuti brandizzati;
 - Non sono ammessi contenuti sconvenienti, discriminatori o lesivi della sensibilità.

VALIDITÀ DEL CONTEST: Sarà possibile partecipare al contest dal 1° Settembre all'11 Novembre 2023.

#SIEanatomychallenge



Contest per la miglior fotografia in cui sia visibile la complessa e varia anatomia endodontica attraverso una corretta cavità di accesso.

Requisiti: Fotografie a colori | Isolamento corretto del campo operatorio | Assenza di lesioni cariose e/o restauri incongrui | Corretta cavità di accesso che mostri tutti gli imbocchi canalari.

Le immagini che rispettino i requisiti richiesti verranno rese visibili sui canali social della SIE (Facebook, Instagram e LinkedIn). Le immagini sono di proprietà degli Autori e SIE si riserva solo il diritto di poterle utilizzare.

VALIDITÀ DEL CONTEST: Sarà possibile partecipare al contest dal 1° luglio al 1° novembre 2023.

REGOLAMENTO

- Contest aperto a Clinici Under 40 (non ai Soci Attivi).
- Fotografie in formato JPEG con risoluzione minima 300dpi che mostrino i requisiti richiesti dal contest.
- La Commissione della Comunicazione sceglierà la fotografia vincitrice che verrà pubblicata sui canali social della SIE. La valutazione terrà conto della particolarità anatomica ma anche del rigoroso rispetto dell'isolamento e delle corrette procedure elencate nei requisiti.
- Inviare le immagini a info@endonzia.it allegando alla fotografia: cognome, nome, città del partecipante, elemento e anatomia oggetto della foto.
- Oppure sarà possibile postare direttamente le immagini sui canali social della SIE con l'hashtag #SIEanatomychallenge.



Società Italiana
di Endodonzia

SEDE LEGALE

C.SO GIACOMO MATTEOTTI, 23 | 10121 TORINO (TO)

SEDE OPERATIVA

MV CONGRESSI

VIA MARCHESI LUIGI E SALVATORE, 26D | 43126 PARMA (PR)

CONTATTI

SEGRETERIA SIE

REFERENTE SOCI E CONGRESSO

VERONICA – MICHELA

+39 334.960 4859

siebologna@mvcongressi.it

sie@mvcongressi.it

segreteria.sie@pec.segreteriasie.it

REFERENTE AZIENDE SPONSOR SEGRETERIA DELEGATA

DR. FRANCO AIELLO

+39 348.313 8260

franco@mvcongressi.it

SEGRETARIO SIE

DOTT.SSA KATIA GRECO

+39 340.798 8949

katiagreco@libero.it

www.endodonzia.it

TABELLA HOTEL

LA PRENOTAZIONE ALBERGHERA È LIBERA E NON È GESTITA DALLA SEGRETERIA ESTERNA.

DI SEGUITO RIPORTIAMO UN ELENCO DELLE STRUTTURE PIÙ VICINE ALLA SEDE CONGRESSUALE E I LORO RECAPITI TELEFONICI.

Nome Hotel / Indirizzo	Categoria	Posizione	
UNAHOTELS BOLOGNA FIERA Piazza Costituzione, 1	*****	200 m dal Palazzodei Congressi	02 69826282 CENTRALINO
ROYAL CARLTON Via Montebello, 8	***** sup.	Centro Città	051 249361
AC HOTEL BOLOGNA Via Sebastiano Serlio, 28	*****	800 m da Palazzodei Congressi	051 377246
BW CITY HOTEL Via Magenta 10	*****	1,5 km da Palazzodei Congressi	051 372676
MITICO HOTEL & SPA Via Ferrarese, 164	*****	2 km da Palazzodei Congressi	051 4161311
SAVHOTEL Via F. Parri, 1	*****	500 m da Palazzodei Congressi	051 361361
FIERA Via Stalingrado, 82	***	700 m da Palazzodei Congressi	051 377735
LIVING PLACE HOTEL MEETING & SPORTS CLUB Via Properzia de Rossi, snc		9 km circa da Palazzo dei Congressi	051 6009244

Con il contributo non condizionante di:

SCIENTIFIC MEDIA PARTNER



MAIN SPONSOR



GOLD SPONSOR



MAJOR SPONSOR



BRONZE SPONSOR



MEDIA SPONSOR



Con il sostegno dell'Azienda di Promozione Turistica
dell'Emilia Romagna



www.endodonzia.it